

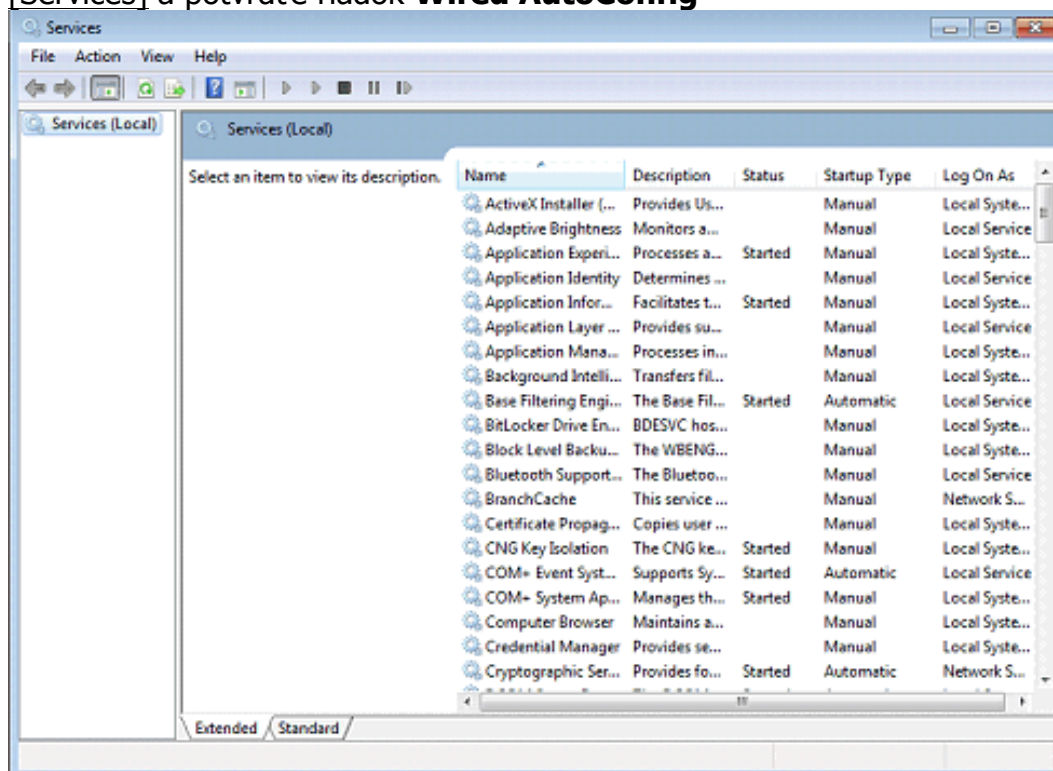
## Windows 7/8

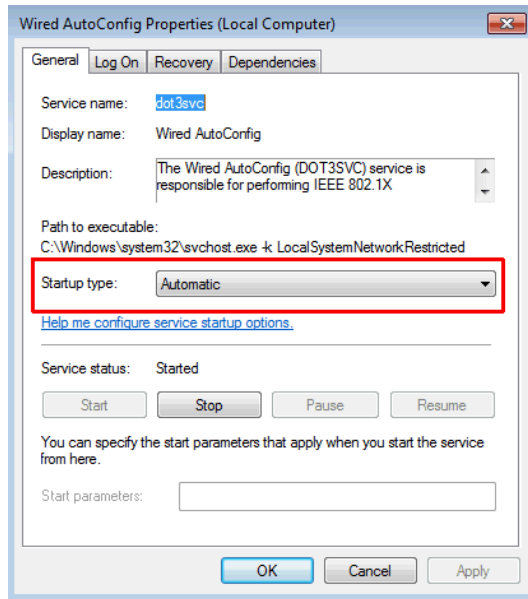
Predpoklad je nainštalovaný certifikát podľa postupu pre WIFI sieť eduroam (<http://eduroam.ku.sk> - aplikácia pre automatické nastavenie pre Windows 7). Na stránku sa dostanete bez autorizovaného pripojenia (zadania mena/hesla), kedy Vám budú fungovať len stránky KU.

### 1. Spustenie Windows služby: "Wired AutoConfig"

Pre zapnutie autentifikácie 802.1X je potrebné na užívateľskej stanici skontrolovať spustenie Windows služby: **Wired AutoConfig**.

Z ponuky Štart [Start] vyberte Ovládací panel [Control Panel] kliknite na ikonu Nástroje na správu [Administrative Tools] v okne kliknite na ikonu Služby [Services] a potvrdte riadok **Wired AutoConfig**

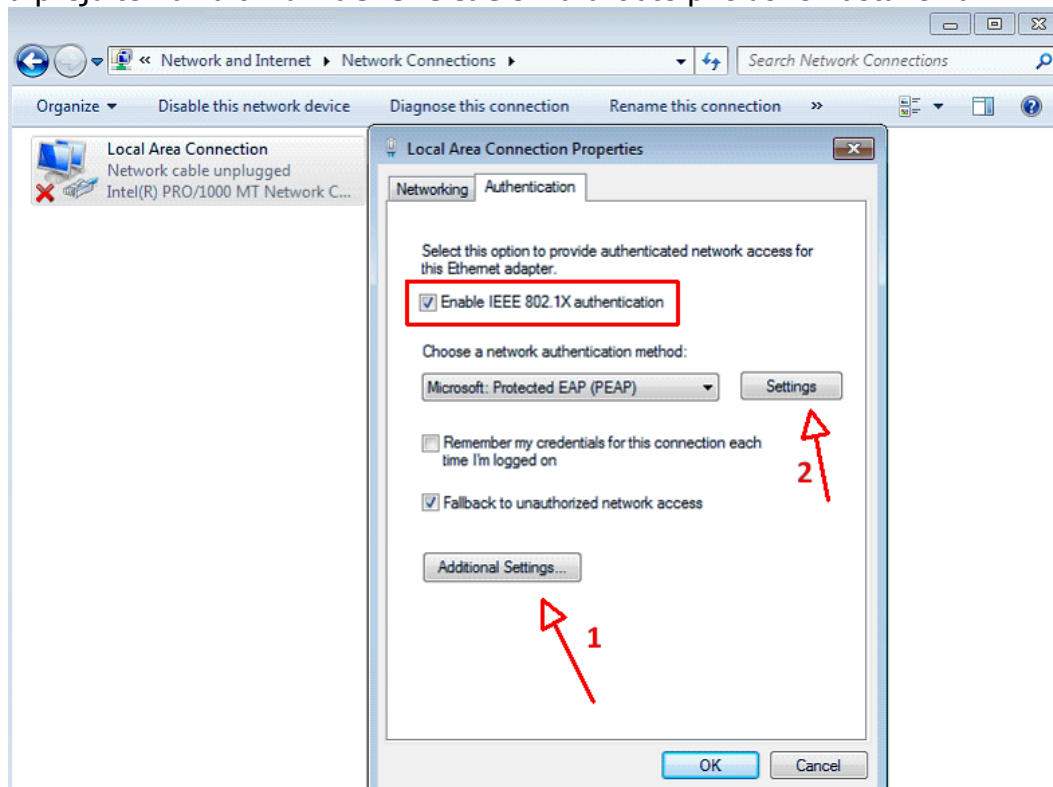




## 2. Konfigurácia nastavenia samostatnej autentifikácie užívateľa KU

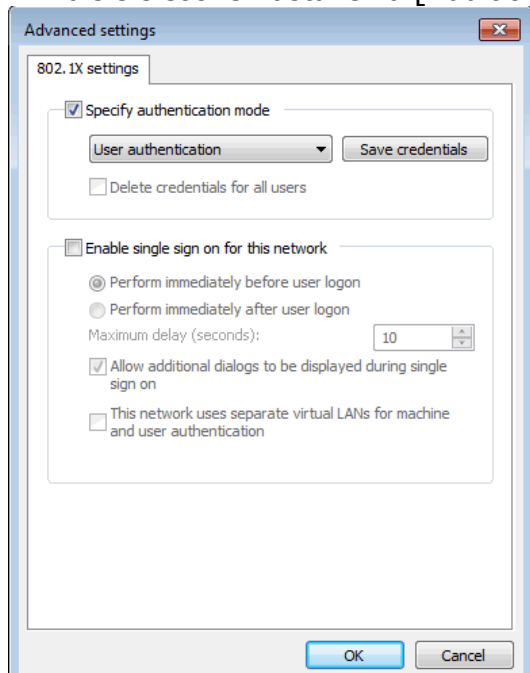
### 2.1 Zapnutie autentifikácie 802.1X v sieťovom LAN prostredí Windows 7

Z ponuky **Štart** [Start] vyberte **Ovládací panel** [Control Panel] kliknite na ikonu **Centrum sietí** [Network and Sharing Center] v ľavej časti okna sa zobrazí ponuka možností, z ktorých vyberte **Zmeniť nastavenie adaptéra** [Change adapter settings] a v okne kliknite na ikonu **Local Area Connection** [Services] a prejdite na záložku **Authentication** a urobte príslušné nastavenia:



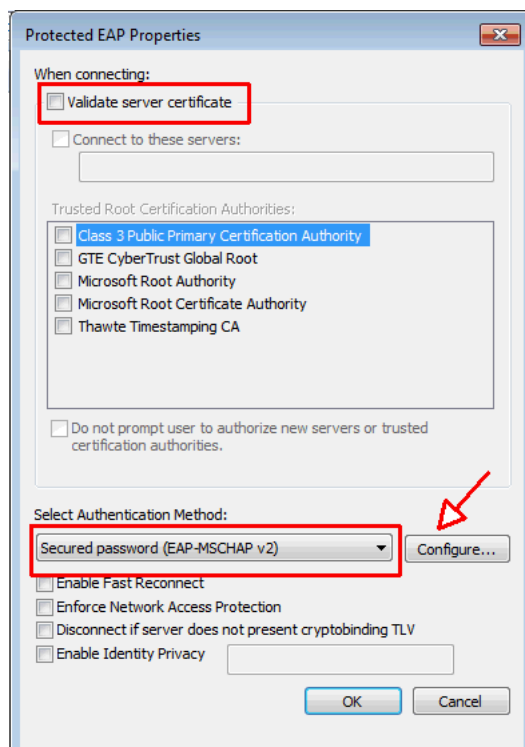
Zapnutie overenia [Enable authentication] IEEE 802.1x, Výber metódy overenia [Choose a network authentication method] – EAP (PEAP).

## 1. Ďalšie sieťové nastavenia [Additional Settings]:



Zadať režim overenia [Specify authentication mode] – Overenie používateľa [User authentication]

## 2. Urobte nastavenia [Settings] EAP:

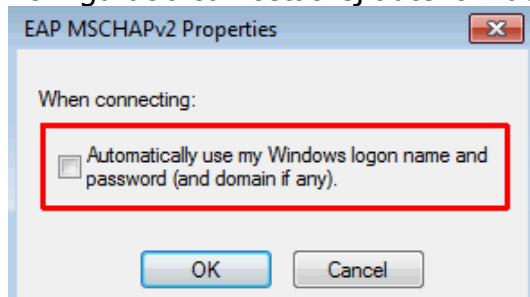


Overiť certifikát server [Validate server certificate]. Vyberte z ponuky "Dôveryhodné koreňové certifikačné authority [Trusted Root Certification

Authorities]” certifikát “Radius na Katolíckej univerzite v Ružomberku” a zaškrtnite ho.

Vyberte metódu overenia [Select Authentication Method] EAP-MSCHAP2

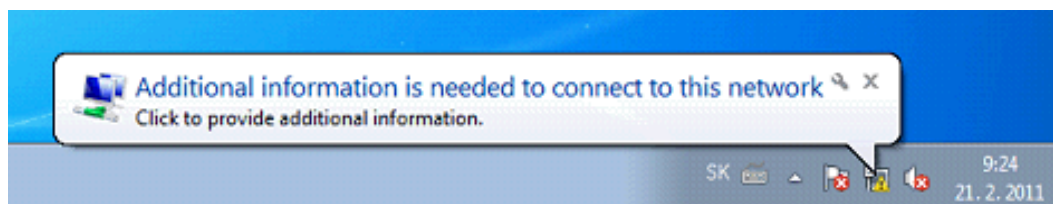
Konfigurácia samostatnej autentifikačnej metódy:



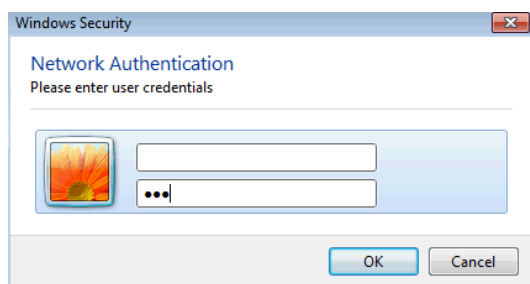
“Automaticky použiť moje prihlasovacie .... [Automatically use my Windows ...]” treba odškrtnúť.

## 2.2 Proces prihlasovania sa prostredníctvom autentifikácie protokolom 802.1X

Po aplikovaní uvedených nastavení koncovej prístupujúcej stanice môžeme spustiť proces prihlasovania sa prostredníctvom autentifikácie protokolom 802.1X. Pripojením sieťového ethernetového kábla sa nám na obrazovke zobrazí Windows 7 sieťové prihlasovacie okno:



Kliknutím na zobrazené okno **Additional information is needed to connect to this network** sa zobrazí užívateľské prihlasovacie okno na autentifikáciu prístupujúceho užívateľa prostredníctvom protokolu 802.1X:



Do uvedeného okna zadáte svoje prístupové aktuálne meno a heslo a požiadate sieťové zariadenie (Authenticator) o autentifikáciu do LAN siete KU. Pri tomto nastavení sa preposiela iba meno a heslo užívateľa siete.